



Marie DECLERCK
illustratrice

+33(0)6.80.95.78.65
mariedeclerck.contact@gmail.com

www.mariedeclerck.com
mariedeclerck-lignesdevie.tumblr.com



Marie DECLERCK

DIRECTION ARTISTIQUE ILLUSTRATION, LIVE SKETCHING

36 ans

www.mariedeclerck.com

mariedeclerck.contact@gmail.com

+33(0)6.80.95.78.65

EXPÉRIENCES PROFESSIONELLES

2013 >
AUJOURD'HUI

DIRECTRICE ARTISTIQUE FREELANCE - ILLUSTRATRICE

> CAMPAGNES PUBLICITAIRES, COMMUNICATIONS INTERNES, LIVE SKETCHING ...

CLIENTS : BLANCPAIN / PHILHARMONIE DE PARIS / ORANGE / LA MAISON DU CHOCOLAT / HARMONIE
MUTUELLE / NESTLE WATERS / FERVEX / REXEL ...

2010 > 2013

AGENCE MALHERBE RETAIL DESIGN - DESIGNER PROJET RETAIL

> CONCEPT FLAGSHIP ORANGE

- CONCEPTION DE FAÇADE, AMÉNAGEMENT INTÉRIEUR, SUIVI DE FABRICATION DES MOBILIERS, SUIVI DE CHANTIER

- RÉALISATION DU LIVRE DES NORMES DU CONCEPT

> CONCEPT FLAGSHIP L'OCCITANE CARROUSEL DU LOUVRE ET GENÈVE

- GESTION DE PROJET, AMÉNAGEMENT INTÉRIEUR, RÉALISATION D'UN BOOK APS

> COLLABORATION ET COMPÉTITIONS :

DUCROS, ELIANCE, DANONE, INWI, FNAC, SONAE, LECLERC...

2008 > 2009

STUDIO MATIÈRE À - EN COLLABORATION AVEC RÉMI BOUHANICHE ET AMAURY POUDRAY

> CONCEPTION GRAPHIQUE DE CARTONS D'INVITATION ET PLAQUETTES DE L'INSTITUT PAUL BOCUSE

> CRÉATION DE MOBILIERS POUR L'INSTITUT PAUL BOCUSE

JUILLET 2002

STAGE AGENCE SPHÈRE 750013 PARIS

> CONCEPTION DE STANDS, ESQUISSES, MISE EN COULEURS, PLANCHES MATÉRIAUX

PRIX

DÉC 2016

1ER PRIX BD DU CONOURS « CULOTTÉES » ORGANISÉ PAR ELLE ET GALLIMARD, AVEC PÉNÉLOPE BAGIEU AU JURY

FORMATION

JUIN 2008

DNSEP DESIGN OBTENU AVEC MENTION

ESADSE - ÉCOLE SUPÉRIEURE D'ART ET DE DESIGN DE SAINT-ÉTIENNE

2007

SÉJOUR INTERNATIONNAL

6 MOIS ÉCOLE MASSANA DE BARCELONE

2002 > 2004

BTS DESIGN

INSTITUT SAINTE GENEVIÈVE 75006 PARIS

1999 > 2002

BAC STI ARTS APPLIQUÉS OBTENU AVEC MENTION ASSEZ BIEN

INSTITUT SAINT-VINCENT DE PAUL 59120 LOOS

LANGUES, LOGICIELS COMPETENCES

ANGLAIS LU, ÉCRIT ET PARLÉ ESPAGNOL LU, ÉCRIT ET PARLÉ LANGUE DES SIGNES NOTIONS

PHOTOSHOP - ILLUSTRATOR - INDESIGN - AFTER EFFECTS - CROQUIS

●●●●●●●● ●●●●●●●● ●●●●●●●● ●●●●●●●● ●●●●●●●●

CENTRES D'INTÉRÊT

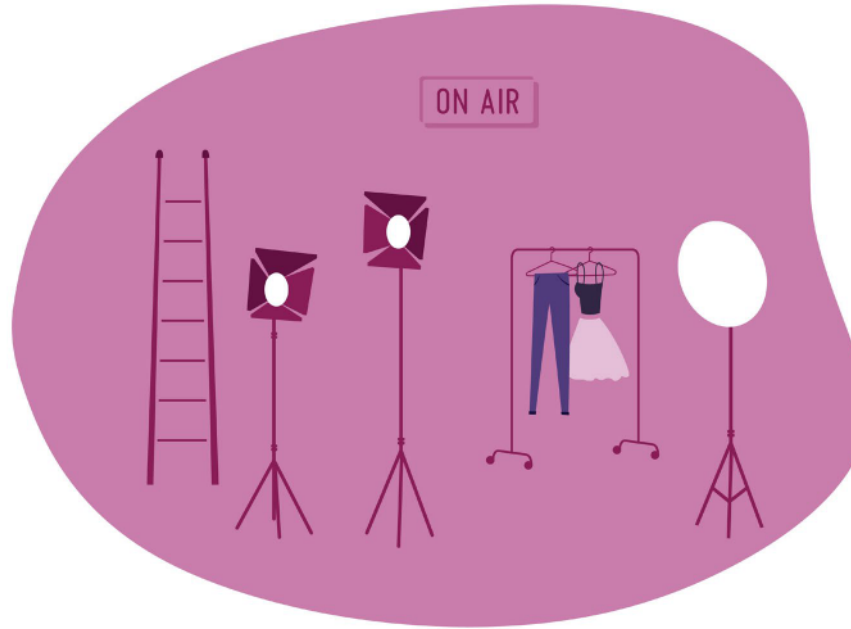
SPORTS DE GLISSE, VOYAGES, RANDONNÉE (NORVÈGE, UKRAINE, AÇORES ...) QUEER, ARTE Tivi, ÉCOLOGIE,

PIANO (CERTIFICAT DE FIN D'ÉTUDES DE SOLFÈGE), MUSIQUES ÉLECTRONIQUES, THÉÂTRE, ILLUSTRATION, PHOTOGRAPHIE, LINOGRAPHIE

DIVERS PERMIS B



FILM



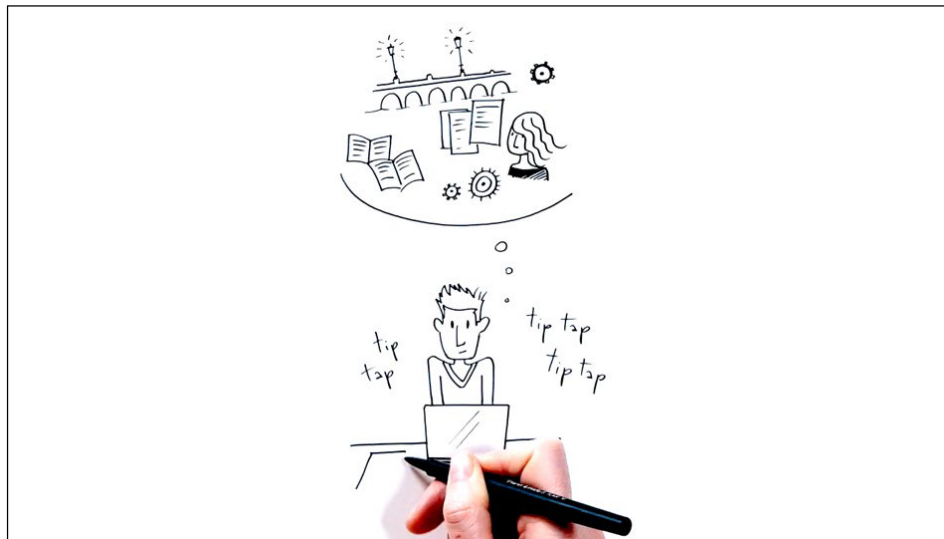
MOTION DESIGN



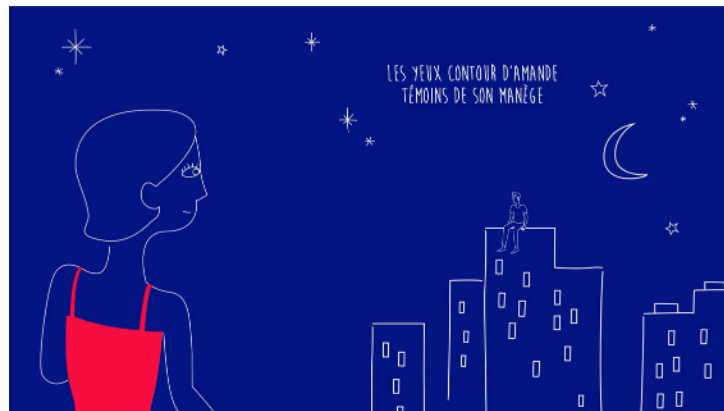
FILM MULTI-CAM



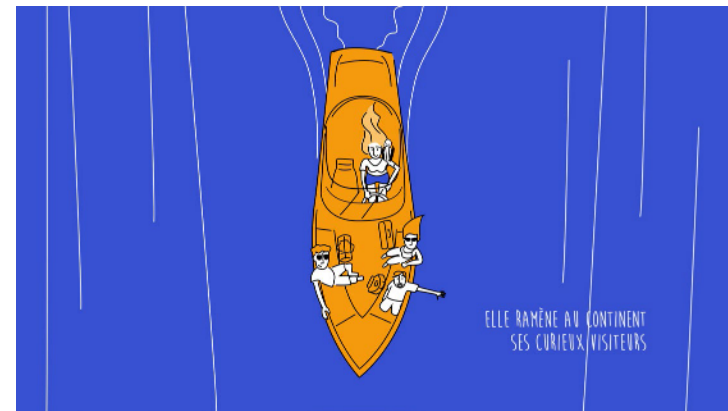
ÉVÈNEMENTIEL

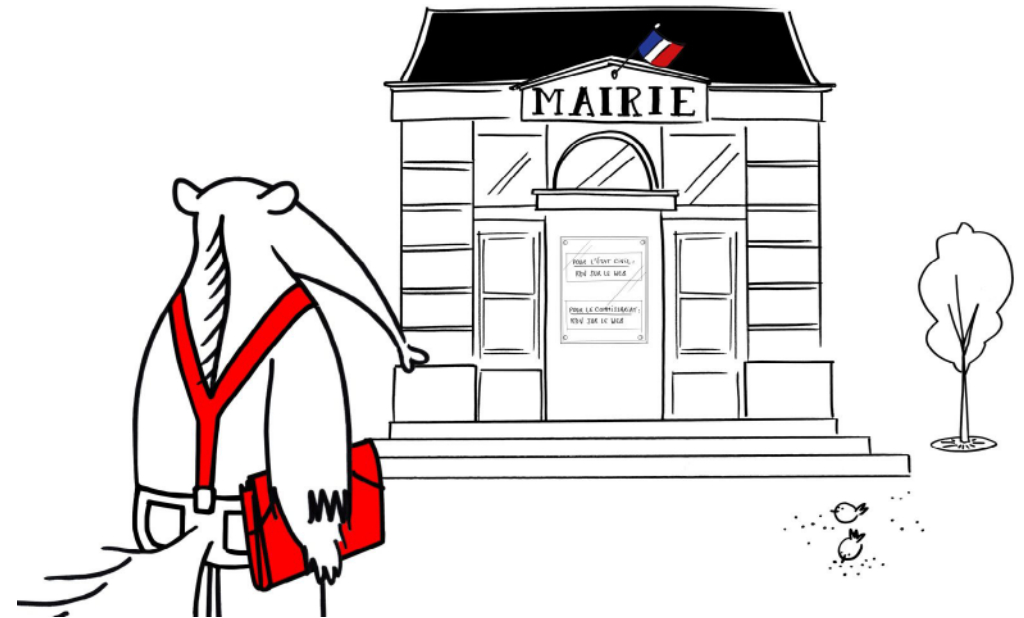
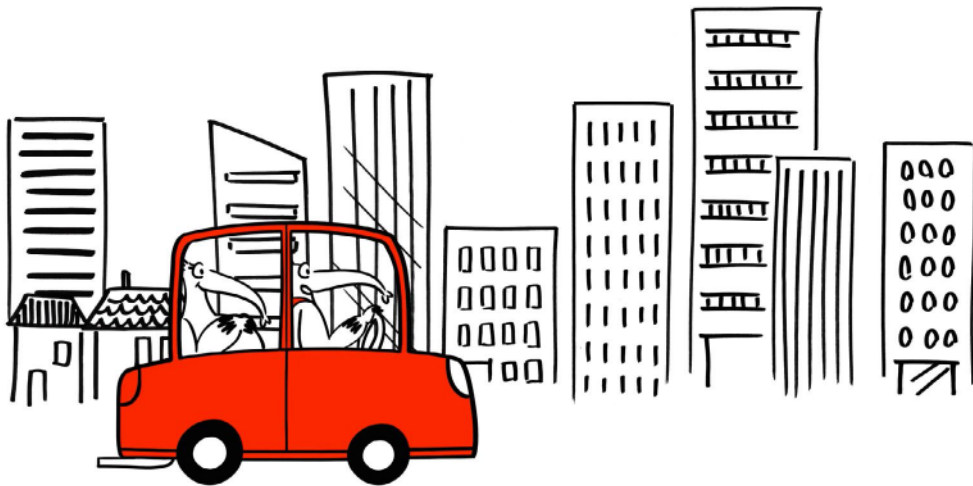
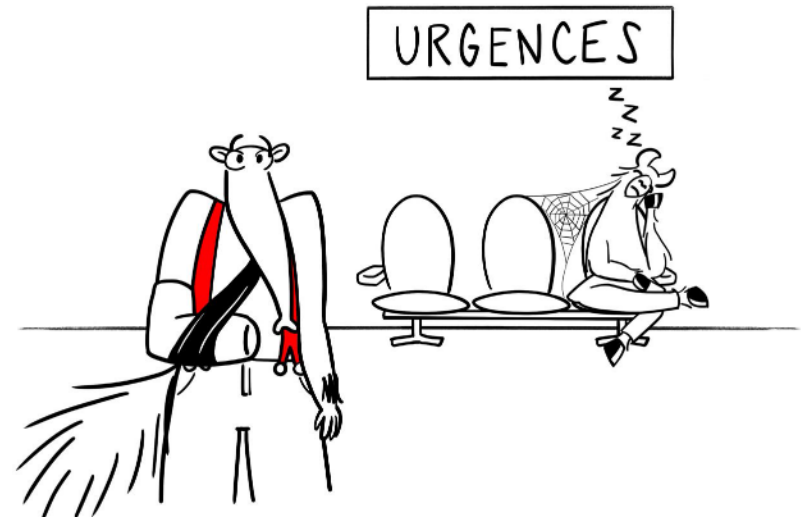


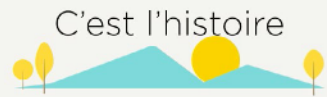
Sur la Pointe des pieds



Porquerolles







à Lille

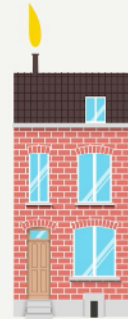


champs
de frites

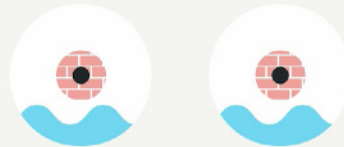
J'ai passé
mes **18** premières
années

dans des maisons
en briques

ROUGES



← ma rue →



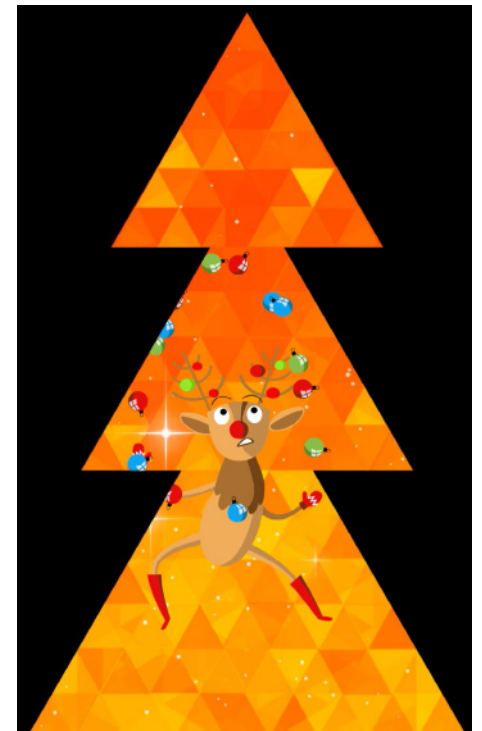
je suis émue



ORANGE BIG SAPIN Création de 6 personnages pour 15 animations sur grand écran
Character design des personnages de Noël et postures d'animation. Motion design : Louis Simon

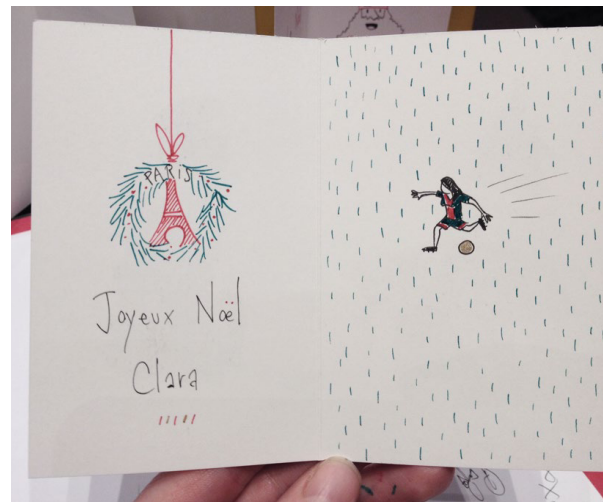
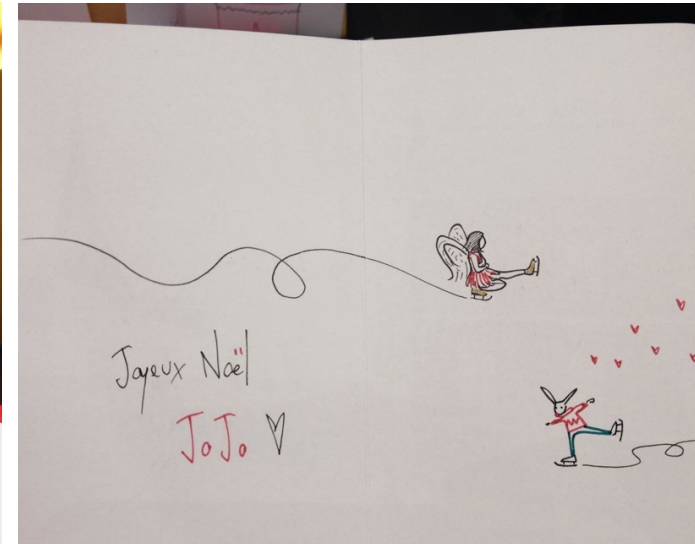


Big Sapin Boutique Opéra, Paris



LA MAISON DU CHOCOLAT

Campagne de Noël des « CRÉATEURS DE RÊVE »
Journées et soirées de Live sketching à la boutique de la Madeleine Paris, et à la Salle de vente chez Sotheby's



LA MAISON DU CHOCOLAT Campagne de Noël des « CRÉATEURS DE RÊVE »
Réalisation de 3 illustrations de Noël offertes en boutique aux clients de la Maison du chocolat

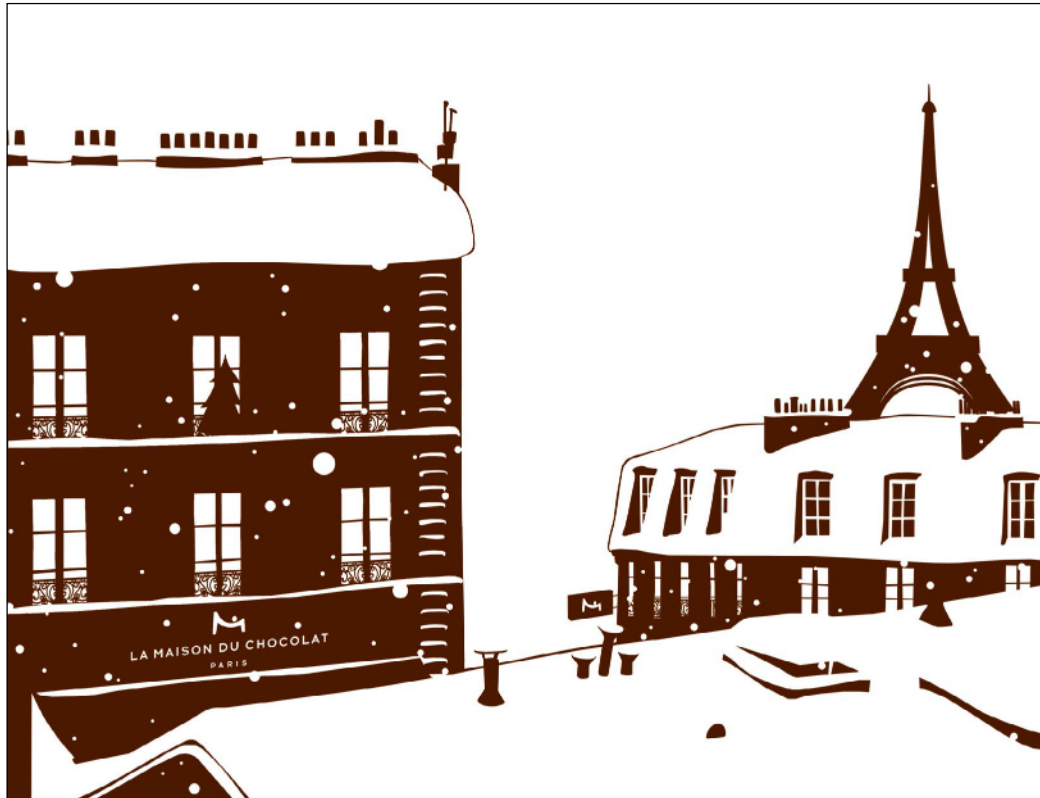
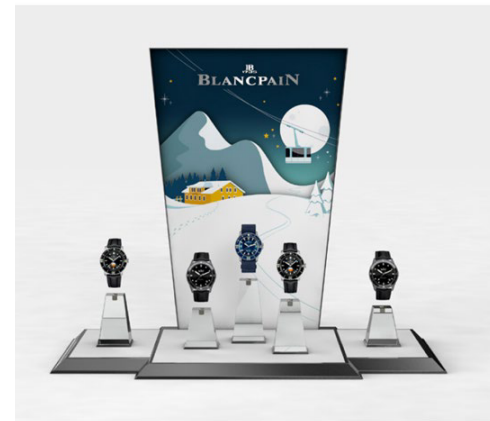


Illustration des salariés et locaux Ditto Bank, dans le cadre d'une opération interne de remerciements

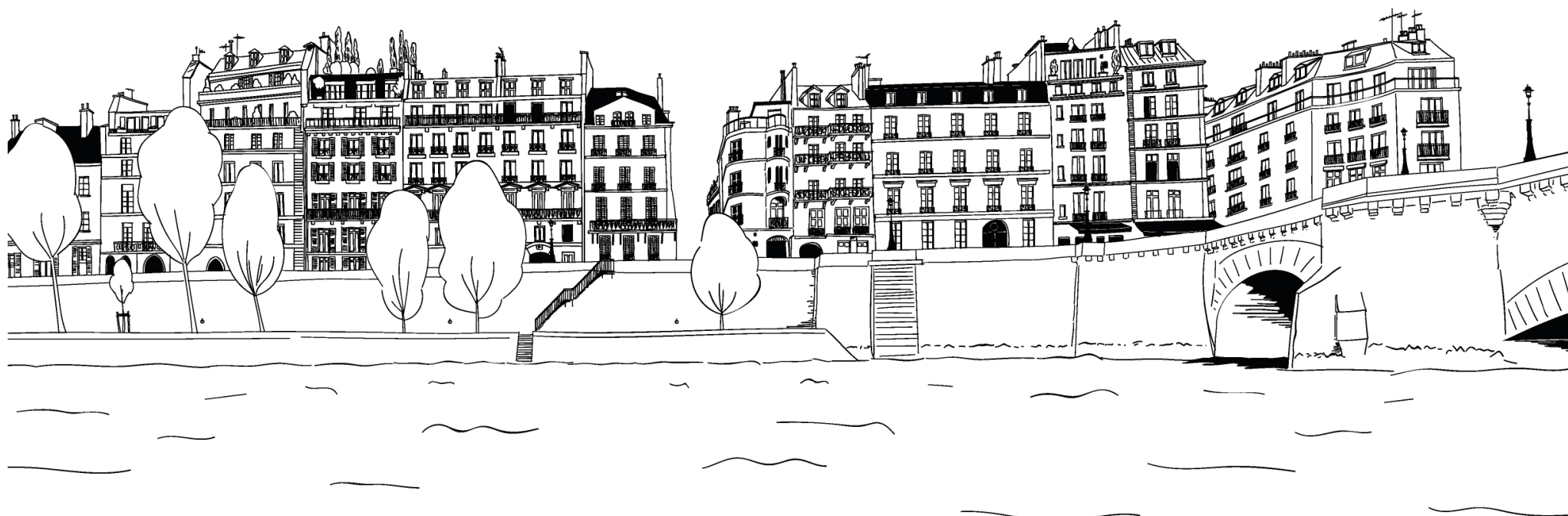


Illustration finale
sur gabarit papier



IMMEUBLE DE BUREAUX LE CARAT

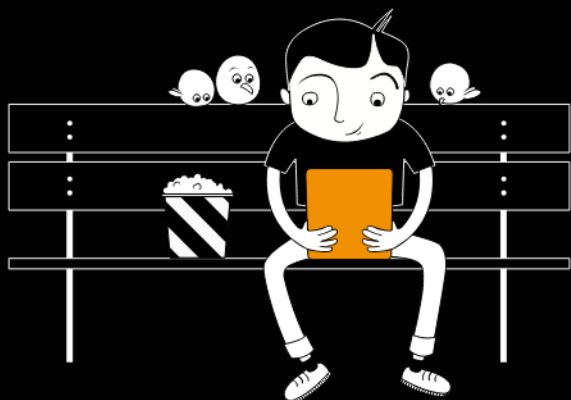
Réalisation de 8 décors sur la thématique panorama parisien et atelier cuisine destinés aux parties communes



ORANGE

Illustration de la campagne décalée des différents supports nomades Orange : tablettes, PC, LiveRadio ...

Paul
est au cinéma



**Retrouvez + de 200 films
sur Orange cinéma séries**

Et aussi sur TV, mobile, tablette tactile et PC.

Simone
affronte 20 rivaux



**Retrouvez + de 1500 jeux
sur le portail jeu d'Orange**

Et aussi sur TV, mobile, tablette tactile et PC

Marion
assiste à un concert



**Retrouvez 1200 radios du monde entier
et connectez vous sur vos play-list grâce
à la Liveradio Vintage**

LA PHILHARMONIE DE PARIS

Illustrations de portraits et création graphique de généalogies des fabricants d'instruments de musique



Sébastien
ÉRARD

Jacques le Romain
HOTTETERRE



Ignace
PLEYEL



Adolphe
SAX



Alphonse
SAX



François-Xavier
TOURTE



Lucien Joseph
RAOUX

LONDRES

PARIS

Inventions

1780-1826
DIRECTION CONJOINTE SÉBASTIEN ET JEAN BAPTISTE ÉRARD
1780 : création de la manufacture à Paris par Sébastien (1752-1831)
rejoint par son frère Jean Baptiste (1749-1831)
1788 : création de la société *Erard Frères*



SÉBASTIEN ÉRARD

1792-1814
DIRECTION SÉBASTIEN ÉRARD
1792 : création de la manufacture à Londres

1794 : invention du mécanisme de harpe à fourchettes
1810 : invention du mécanisme de harpe à double mouvement



N°inv. E.0997

1814-1855
DIRECTION PIERRE ORPHÉE ÉRARD
Pierre Orphée (1794-1855) est le fils de Jean Baptiste

1821 : invention du mécanisme de piano à double échappement

1826-1831
DIRECTION SÉBASTIEN ÉRARD

1831-1855
DIRECTION PIERRE ORPHÉE ÉRARD
1831 : à la mort de Sébastien, Pierre Orphée lui succède



N°inv. E.996.20.1

1855
DIRECTION GEORGES BRUZAUD
à la mort de Pierre Orphée, sa femme Camille (1813-1989)
confie la direction de la manufacture à Georges Bruzaud



N°inv. E.994.3.1

1855-1873
DIRECTION ANTOINE EUGÈNE SCHAEFFER
1855 : Camille Érard prend les commandes de la manufacture ;
elle confie la direction de la manufacture parisienne à son beau-frère
Antoine Eugène Schaeffer (1802-1873)

1873-1879
DIRECTION AMÉDÉE BLONDEL

1879-1935
DIRECTION ALBERT LOUIS BLONDEL
1879 : à la mort d'Amédée, son fils Albert Louis (1849-1935) lui succède
1883 : création de la société *Erard & Cie*
1894 : invention du mécanisme de harpe à double rangée de cordes croisées
1903 : création de la société *Blondel & Cie (Maison Érard)*



N°inv. E.01514

1890
Vente de la manufacture

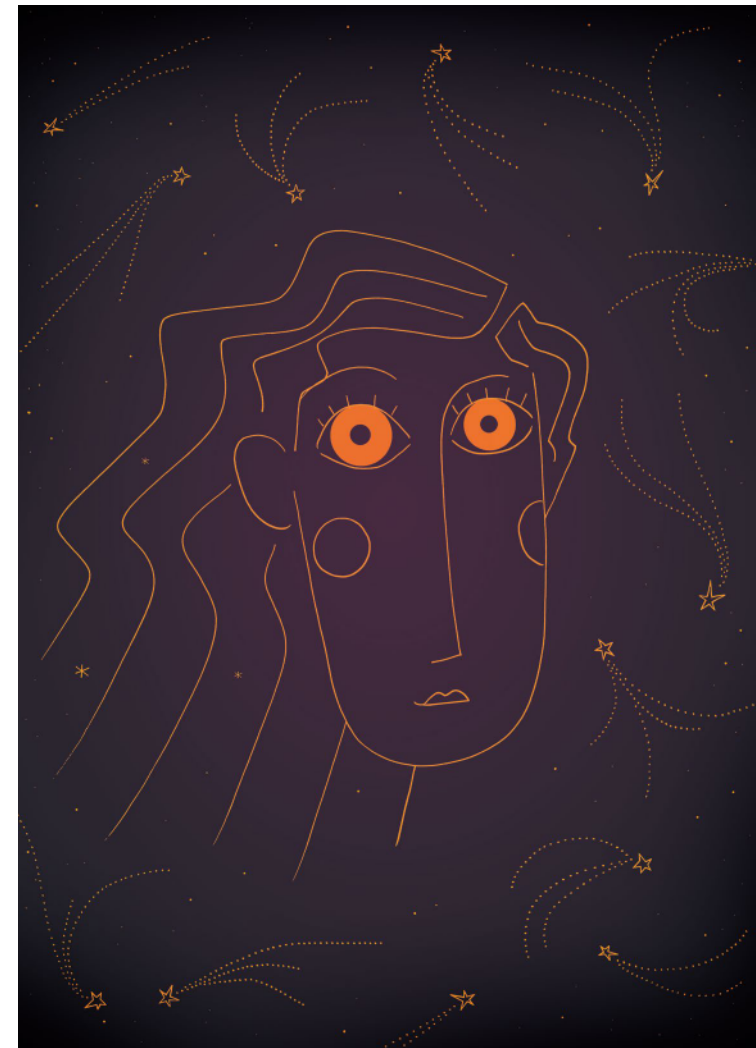
LONDRES

PARIS

REXEL

Fonds d'affiches pour une campagne interne sensibilisant les salariés à venir au travail à vélo, à faire du co-voiturage, ou à parrainer un projet





One SPIE: innovation & collaboration

FUSION in 4 TOPICS

1 which
innovation

2 To encourage
TO TEST
& ADOPT

3 To share
their innovation
and TALENTS

4 Where
to find innovation
within SPIE

HOW MIGHT WE

→ promote innovations that
take into account the market?

→ promote innovations to restore
employee's confidence?

→ build a common culture
about innovation?

→ promote innovation in a
common and unified way?

→ create a culture and a strategy
within SPIE?

Presentation
of concepts

OUR
SOLUTIONS

CONCLUSION

A SHARED vision ABOUT
STRATEGIC PRIORITIES OF
THE GROUP FOR INNOVATION

AN INNOVATION
HERO OFFICIAL
STATUS

CRITERIA TO IDENTIFY AND
SELECT INNOVATIONS

A STANDARDISED
ORGANISATION OF
INNOVATION ACROSS
THE GROUP

STRATEGIC INNOVATION
PROJECTS CARRIED OUT BY
EXCOM MEMBERS

AN INNOVATION
MARKETPLACE
WITHIN SPIE

INNOVATION KPI TO
INCENTIVISE PEOPLE ON
THEIR BONUS

NEXT STEP

GO / NO GO
ON ONE OR SEVERAL
SOLUTIONS BY EXCOM

CERGY CENTRE
20th June
PASCAL

hello
presentation of
objectives
10:00 AM

Workshop
in Groups

To give
a guidance
Roll out
training

Over-fulfill



APPEL D'OFFRES NEXITY

Illustration de l'identité des futures résidences intergénérationnelles Nexity



L'ASTRE*
l'autre chez nous

EPICERIE CAMPILLO


Identité visuelle de l'épicerie : Logo, flyer, cartes de visite




Chavela Vargas,

La Dame au poncho rouge et aux cheveux d'argent

17 avril 1919 - 5 août 2012



Chavela naît dans un tout petit village du Costa Rica. Elle n'est pas désirée, ses parents divorcent et elle vit chez son oncle et sa tante. Lesbienne, elle fait honte à son père et il menace de l'excommunier... A 17 ans, elle rejette cette société ultra conservatrice et part pour le **MEXIQUE**.



Elle casse de nombreuses barrières en défiant la culture machiste de la **RANCHERA** dominée par les hommes. Elle s'habille comme un homme. Elle boit et fume comme un homme, et porte le pistolet.



Elle subvertit la Ranchera traditionnelle en interprétant des chansons d'amour et de chagrins, communément chantées par les hommes et du point de vue masculin.

La Llorona

Dans les années 60 Chavela devient un pilier. Sa voix tremblante et ses longs rauques sont comme des pleurs obsédants, qui subliment la douleur et l'extrême beauté du Mexique.

Chavela se bat pour être elle-même et pour être respectée en affrontant l'Eglise et la société. Elle vit des amours passionnés... dont **Frida Kahlo**.



De son 1er album en 61 et jusqu'à la fin des années 70, Chavela connaît sa période la plus féconde. Mais en proie à une prison d'alcool, sa carrière est interrompue pendant plus de 15 ans... mais la Chavela n'abandonne pas comme ça.



"Des enfants sur les bras, avec les Mariachis?"

Pour Chavela, ses chansons sont ses enfants.

"J'ai donné naissance à des enfants partout dans le monde, et je suis fière, très fière."



Dans les années 90, Pedro Almodóvar en fait sa muse. Il la compare à Edith Piaf, la diffuse dans ses films et la présente avant ses concerts.

mon "mami" mon âme sœur



Grâce à lui, elle surmonte ses problèmes d'alcool et acquiert une grande notoriété en Espagne qu'elle n'avait pas au Mexique.

Son concert à l'Olympia la rend célèbre en Europe. Sa carrière prend une grande tournure et elle devient un mythe au Mexique.



C'est la naissance de sa seconde vie, elle a 60 ans.

— LES HÉTÉROS C'EST RIGOLO —



D'un côté, ma grand-mère disait toujours :



Mais ce que j'aime plus que tout... c'est qu'il y a une chose vraiment magique
qu'aucune hétéro ne pourra ressentir dans sa vie, et pour laquelle,
POUR RIEN AU MONDE ... je ne voudrais cesser d'être lesbienne ...

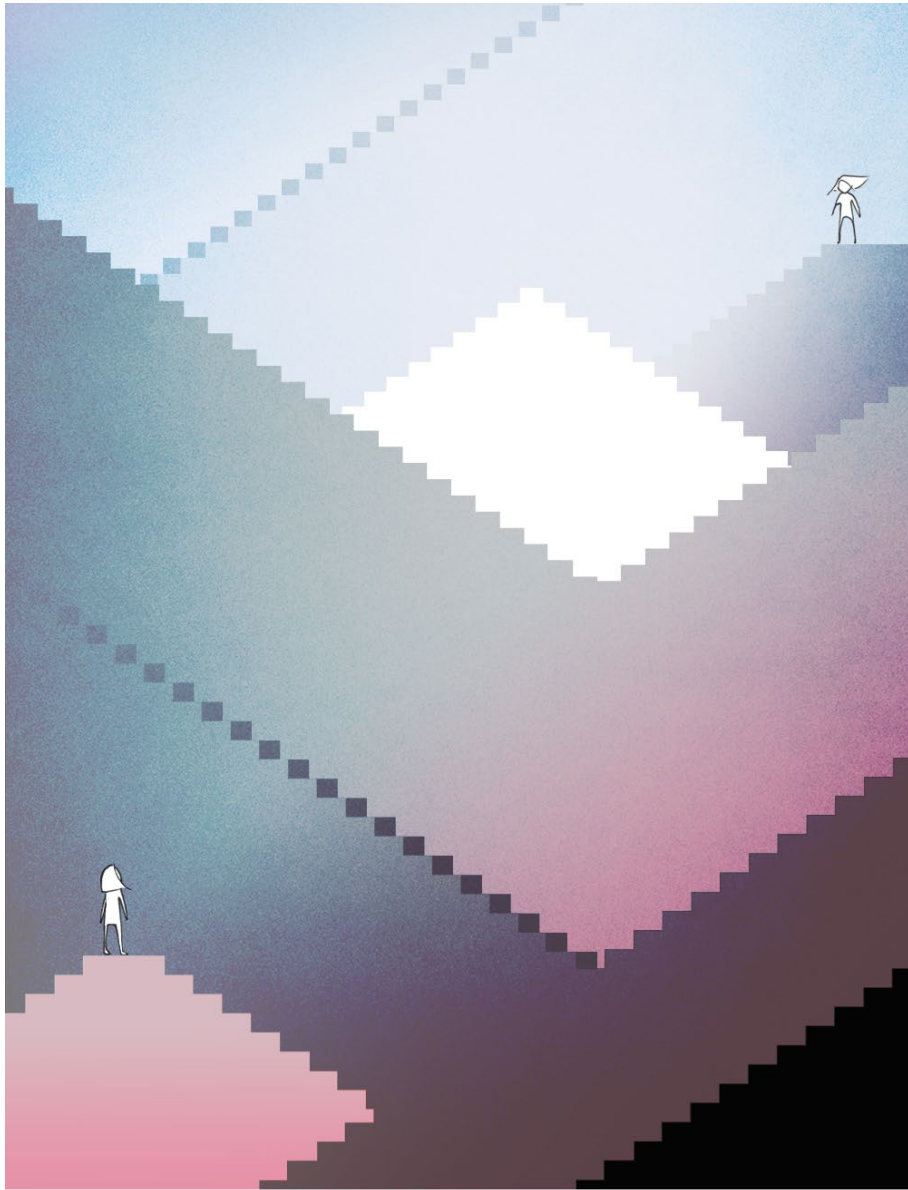


PARIS

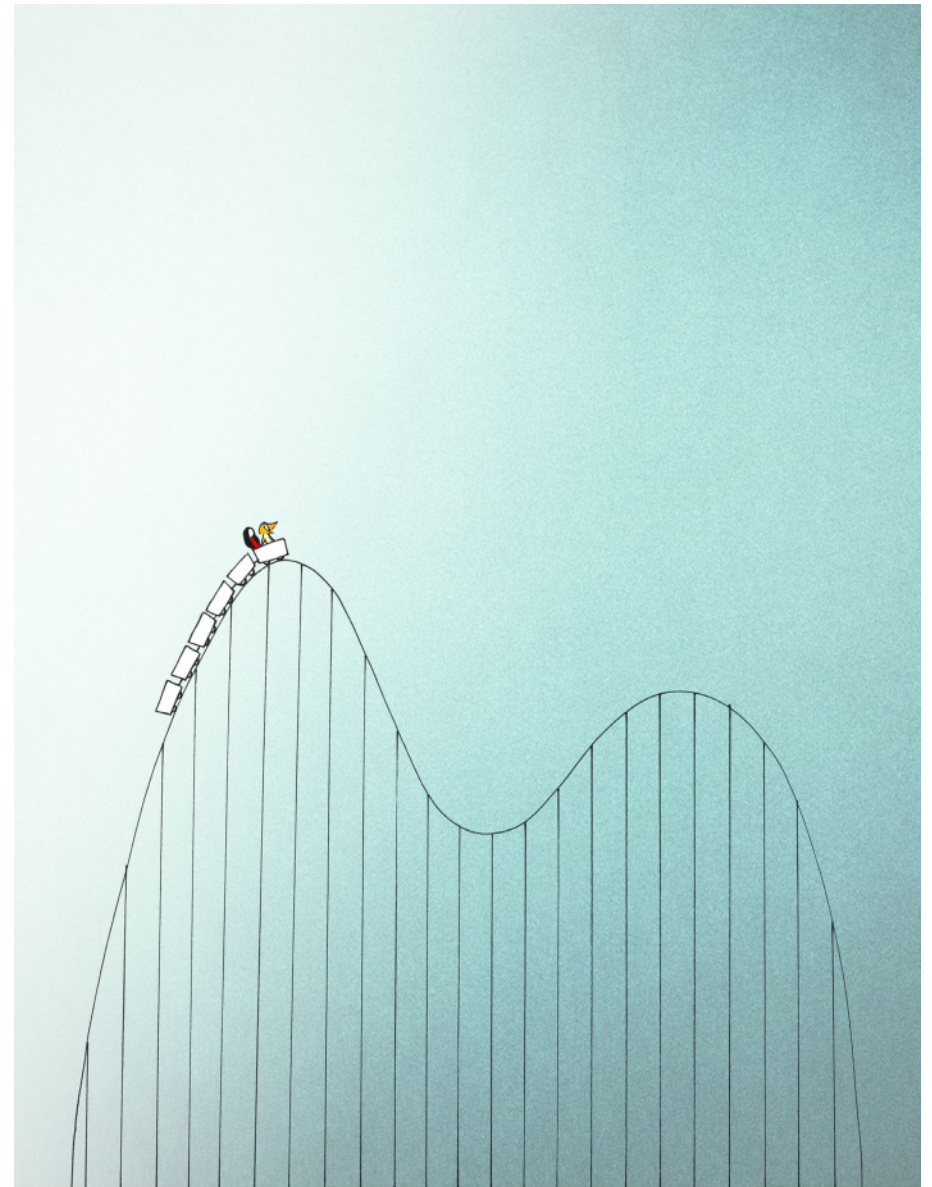




L'AMOUR

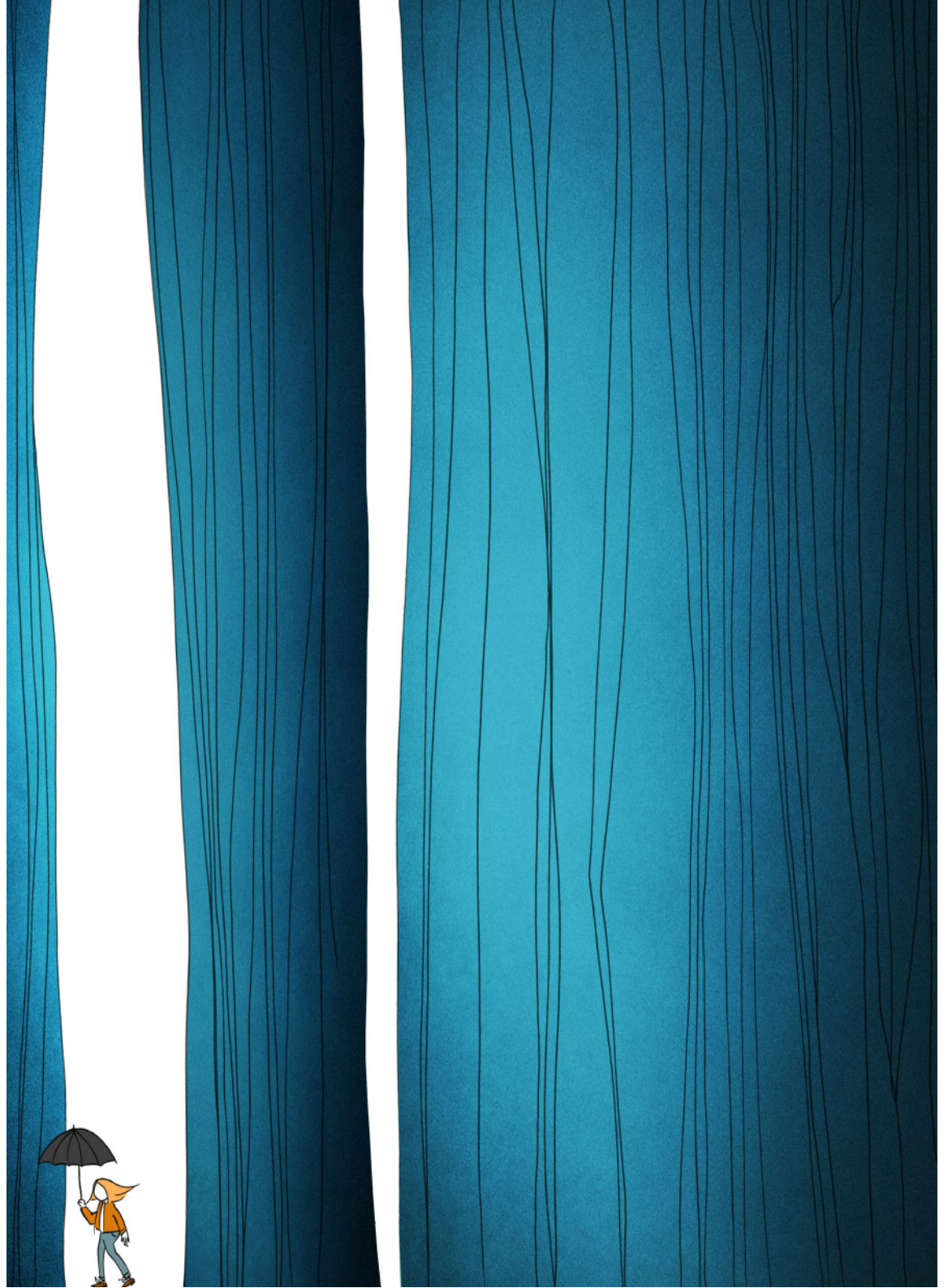


Trouver l'Amour

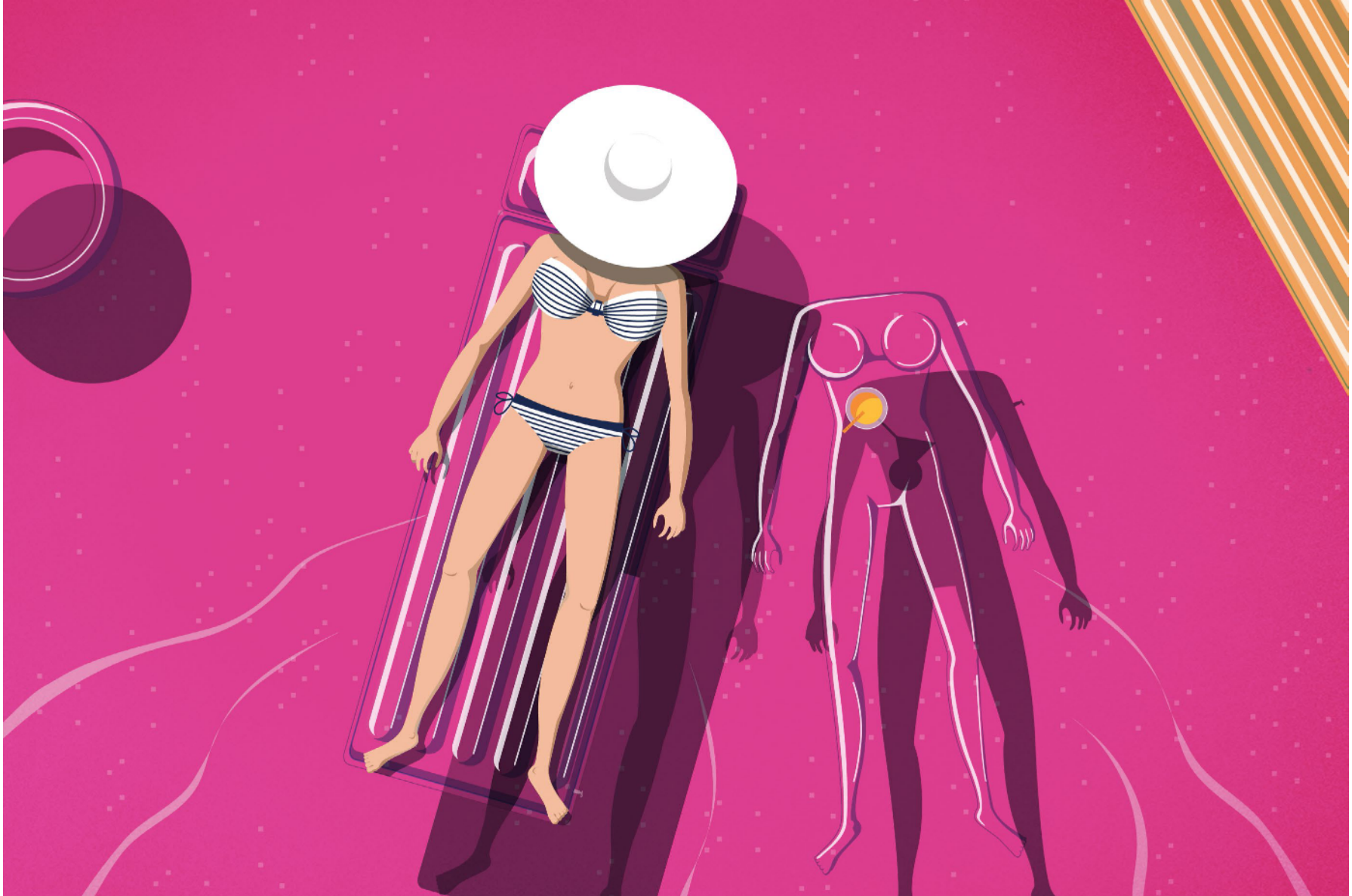


Vertiges de l'amour

JOLI MOIS DE MAI

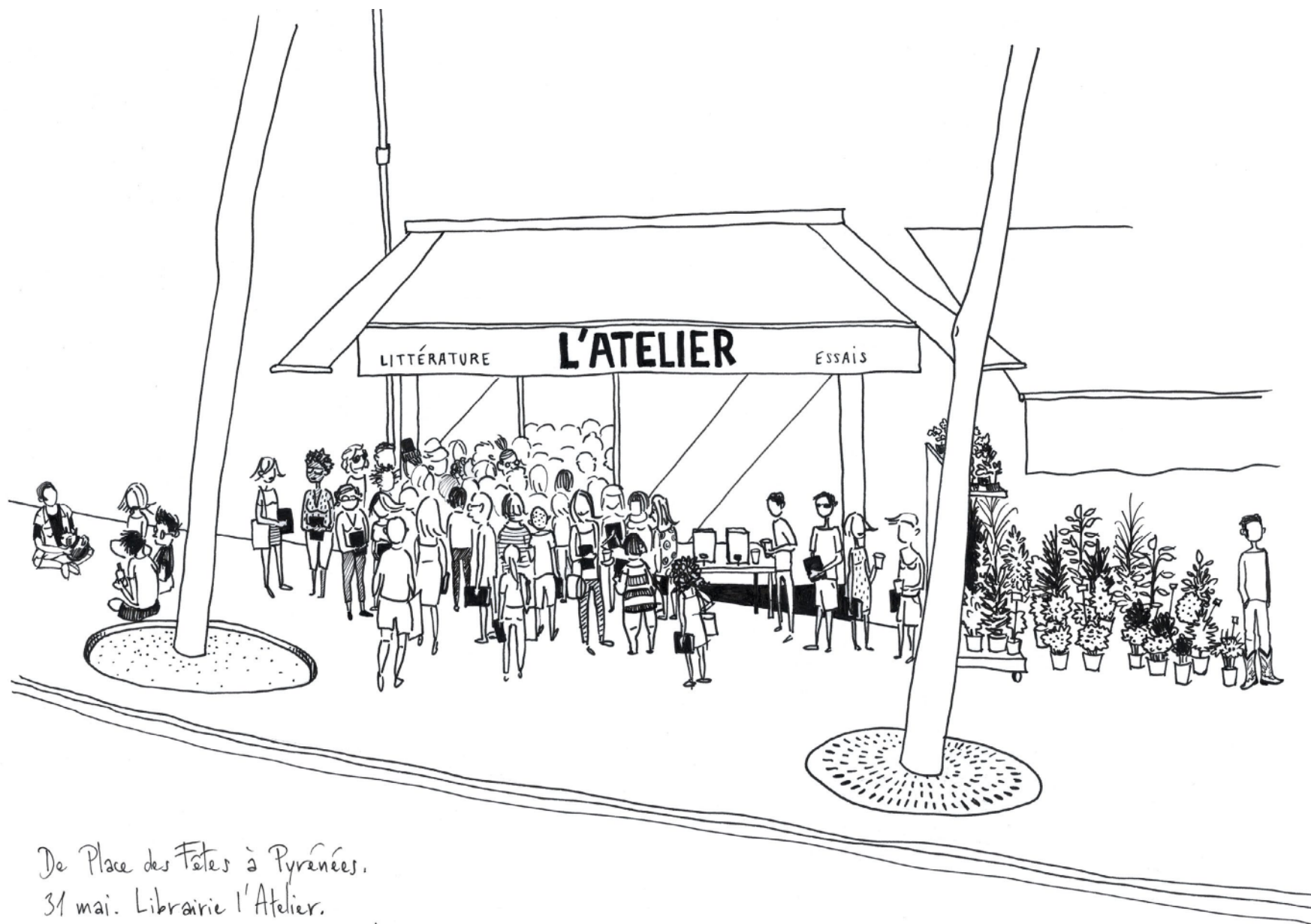


TOUT EST DANS LA PLASTIQUE



AFFICHE FAN ART Film Jeune Femme
Caméra d'Or Cannes 2017, réalisation Léonor Serraille





De Place des Fêtes à Pyrénées.
31 mai. Librairie l'Atelier.
Despentes, des pintes et des pentes.



Marie DECLERCK
illustratrice

+33(0)6.80.95.78.65
mariedeclerck.contact@gmail.com

www.mariedeclerck.com
mariedeclerck-lignesdevie.tumblr.com